

DER GEHEIMNISVOLLE DORNENVOGEL



NAJU



NAJU



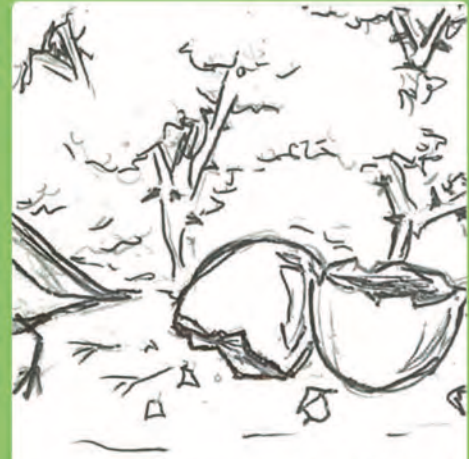
ZWITSCHER
LANDKARTE

NAJU



PIEPMATZ
PARADIES

NAJU



SPUREN-
SAFARI

NAJU



VOGEL-STAR

NAJU



VOGEL
BAUMARKT

NAJU



AUSGEHECKT

NAJU

Der geheimnisvolle Dornenvogel

Lea und ihr Freund Max laufen jeden Morgen zu Fuß zur Schule. Ihr Weg führt an einem Feld vorbei, um das eine Hecke wächst. Dort beobachten die beiden immer wieder einen Vogel, der sich an den Dornen eines Weißdorns zu schaffen macht. Eines Tages ist der Vogel wie vom Erdboden verschluckt. Wo steckt der Winzling mit der schwarzen Augenmaske und wie heißt er? Kann sein Verschwinden damit zu tun haben, dass der Bauer die Hecke entfernt hat? Lea und Max rätseln und entschließen sich den Fall aufzuklären. Helft ihr den beiden? Löst die Aufgaben auf den sechs Aufträgen und danach die Detektivfragen. Beantwortet ihr alle Detektivfragen richtig, dann verraten euch die Buchstaben den Namen des gesuchten Vogels.

Habt ihr herausgefunden, wie der Vogel heißt, den Lea und Max suchen? Dann schreibt seinen Namen auf die Postkarte. Wenn ihr Lust habt, guckt in einem Bestimmungsbuch nach, wie er aussieht und malt ihn auf die Vorderseite.



Lösungswort:

NAJU im NABU
Stunde der Gartenvögel
Charitéstraße 3
10117 Berlin

Mehr Infos: www.NAJU.de, www.NAJUversum.de
Layout und Illustrationen: Katharina Buch



Sucht Spuren von Vögeln! Findet ihr viele Kotkleckse unter einem Baum, dann ist hier vielleicht der Schlaf- oder Nistplatz eines Vogels. Findet ihr blutige Eierschalen, so haben sich Igel, Eichhörnchen oder andere Tiere über das Ei hergemacht. Sind sie innen sauber, wurden sie von den Vogeleltern nach dem Schlüpfen aus dem Nest geworfen. Findet ihr viele Federn an einer Stelle, hat dort vielleicht ein Kampf stattgefunden.



1. Welcher Zugvogel kehrt erst Mitte April zurück nach Deutschland?

- Mauersegler (N) Buchfink (F)

Sucht eine Eberesche und nehmt sie näher unter die Lupe!

Wie riecht die Blüte? Bewertet den Geruch auf der Skala!



Zerreibt ein Blatt zwischen den Fingern. Nach was riecht es? Sucht nach Blättern mit gelbbraunen Flecken: das ist der Rostpilz, ein Blattparasit. Wie sieht die Blattunterseite aus?

2. Wie heißen die Früchte der Eberesche?

- Vogelbeere (E)
 Amselbeere (L)

Schnappt euch jeder ein Stück Pappe und einen Stift und sucht euch einen schönen Platz. Zeichnet in die Mitte der Pappe euch selber und drum herum alle Vogelstimmen, die ihr hören könnt.

Benutzt für jede Vogelstimme, die ihr hört, ein anderes Zeichen. Findet ihr heraus, wie der Vogel aussieht und heißt, der eurer Meinung nach besonders schön singt?



3. Wann kann man Vögel am besten singen hören?

- morgens (UN) mittags (AN)

Beobachtet 15 Minuten eine Hecke und zählt die Vögel, die sie in der Zeit besuchen.

- _____ Spatz
_____ Amsel
_____ Kohlmeise
_____ Blaumeise
_____ Sonstige

4. Welcher Vogel singt gerne nachts?

- Nachtigall (TÖ) Taube (KA)

Sammelt Pflanzenmaterialien wie Moos, trockene Gräser, dünne Zweige oder Heu. Steckt diese in ein Tongefäß mit Löchern und hängt es auf. Die Vögel bauen damit ihre Nester.



5. Welcher Vogel sucht sein Futter gerne am Boden?

- Mehlschwalbe (P) Amsel (T)

Schafft ihr es, die Sätze so auszusprechen, dass sie sich anhören wie der richtige Gesang?

Türkentaube: Du Kuh, du!

Goldammer: Wie, wie, wie hab' ich dich liieeb!

Grünfink: Det, det, det is schwääär

Kohlmeise: Sitz i da, sitz i da, sitz i da!

6. Singen die Vogelmännchen oder die Vogelweibchen häufiger?

- Weibchen (FE)
 Männchen (ER)